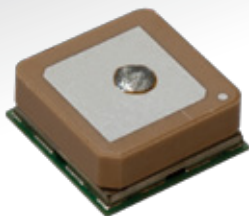


LOCOSYS

LOCOSYS Technology Inc.

N 25° 03.716' E 121° 38.742'



15.5 x 15.5 x 6.6 mm
LS2003C-G



www.locosystech.com

LOCOSYS GNSSモジュール LS2003C-G (アンテナ一体型)

推奨最小サイズのGNSSアンテナ一体型ソリューション。

GPS、GLONASS、SBAS、QZSS、Galileo*全衛星を同時受信可能。

*ソフトウェア・アップデートが必要です。

過酷な環境においても、最高の性能を発揮します。

SMDデザインは最低製造コストを得るために。

超低消費電流を実現しました。

最大更新レート：10Hz。

1PPSを出力可能です。

アシストGPS (A-GPS, assisted GPS) 技術対応。

LS2003Cからの移行が容易。

ISO/TS 16949 認定のサイト (台湾) で生産。



47344



www.locosystech.com



1 GNSS 性能

1.1 パラメーター

パラメーター	仕様	
チップ	MediaTek MT3333	
受信方式	L1 1575.42MHz: GPS (C/A code), SBAS (WAAS, EGNOS, MSAS, GAGAN), 準天頂, GALILEO L1 1598.0625MHz ~ 1605.375MHz: GLONASS (C/A code)	
チャンネル	99 チャンネル	
更新周期	1Hz (~10Hz)	
測位時間 (TTFF)	ホットスタート (アウトドア)	1s (typ.)
	コールドスタート (アウトドア)	34s (typ.) < 15s (typ.) アシスト GPS 対応
測位精度	単独測位	3m (2D RMS)
	SBAS	2.5m
測地系	WGS-84 (default)	
動作限界	高度 < 18,000 m, up to 50,000m(カスタマイズ) 速度 < 515 m/s	
データフォーマット (プロトコル)	NMEA 0183 ver 4.10	ボーレート: 9600 bps ⁽¹⁾ , 8 data bits, no parity, 1 stop bits (default) 1Hz: GGA, GLL, GSA, GSV, RMC, VTG
外形寸法 (mm)	15.5 x 15.5 x 6.6	
接続方法	表面実装 (SMT Pad)	

Note 1: Both baud rate and output message rate are configurable to be factory default.

1.2 GNSS アンテナ

アンテナ	パッチアンテナ
分極	RHCP
サイズ (mm)	15 x 15 x 4
中心周波数	1575.42MHz ± 1.023MHz ⁽¹⁾ 1598MHz ~ 1606MHz ⁽¹⁾
ゲイン	0.5 dBic Typ. @zenith ⁽¹⁾

Note 1: This value is measured with evaluation board and must be fine tuned when installed into your device.

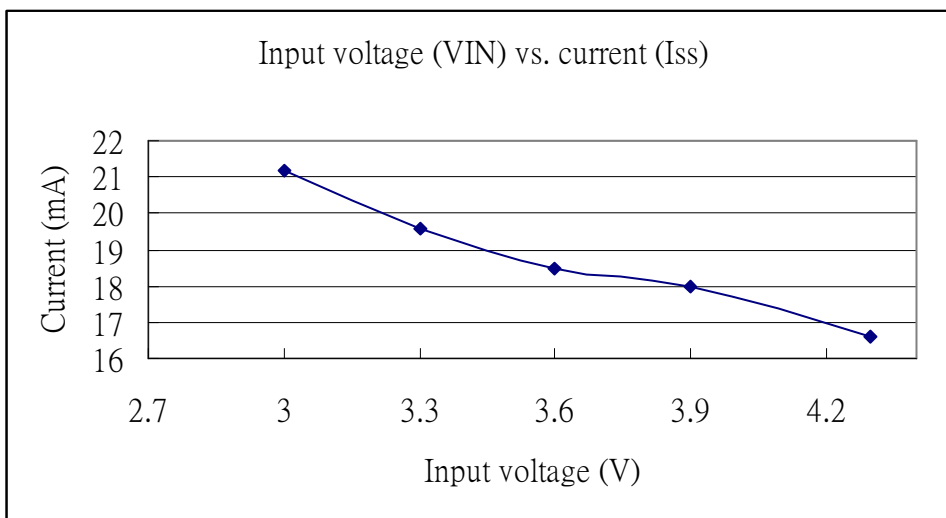
2 電氣的仕様

2.1 動作条件

パラメーター	記号	Min.	Typ.	Max.	単位
供給電圧	VCC	3.0		4.3	V
消費電流	I _{VCC}		20 ⁽¹⁾	150 ⁽²⁾	mA

Note 1: Measured when position fix (1Hz) is available and input voltage is 3.3V. For different input voltage (VCC), the current consumption is as below chart. This is because LS2003C-G is built-in DC/DC converter.

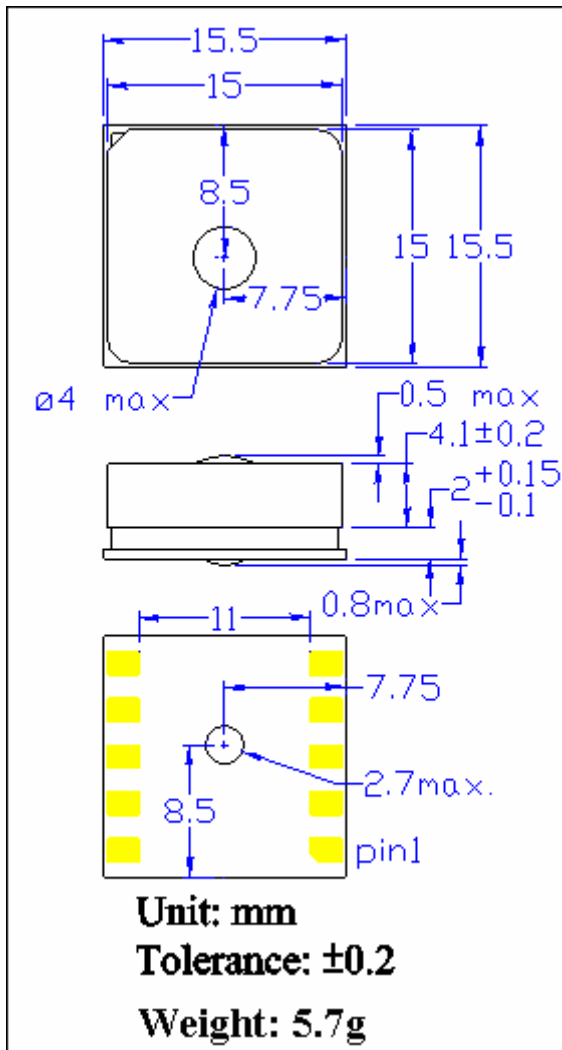
Note 2: This happens when downloading AGPS data to LS2003C-G.



2.2 温度条件

パラメーター	記号	Min.	Typ.	Max.	単位
動作温度	Topr	-40	-	85	°C
保存温度	Tstg	-40	25	85	°C

3 外形寸法図



If double-sided SMT soldering is adopted and LS2003C is flipped over to pass through the reflow oven, heat curable SMD adhesives are strongly suggested between LS2003C and the PCB board to avoid LS2003C from falling off.

- 外観・仕様に関しては予告なく変更する場合があります。予めご了承ください。

お問い合わせ

詳細につきましては下記までお問い合わせください。

LOCOSYS Technology Inc.

20F.-13, No. 79, Sec. 1, Xintai 5th Rd., Xizhi Dist.,

New Taipei City, 22101, Taiwan R.O.C.

Tel: +886-2-86983698

fax: +886-2-86983699

E-mail: info@locosystech.com

Website: <http://locosystech.com/index.php>