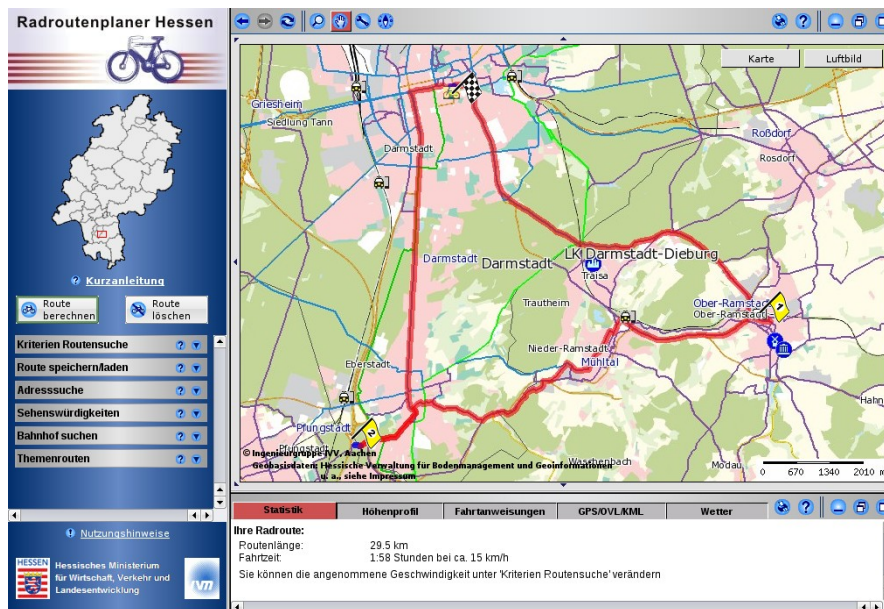


Radroutenplanung mit dem (B)GT-31

Radrouteplanung im Web

Für die beiden Bundesländer Hessen und Nordrhein-Westfalen existiert ein sehr leistungsfähiger Radroutenplaner^{1,2}, welcher aber dennoch intuitiv zu bedienen ist.



Neben Informationen wie Routenlänge und der Fahrtzeit für einen durchschnittlichen Radfahrer, werden auch ein Höhenprofil sowie Fahrtanweisungen zur erzeugten Route generiert. Letztere lassen sich glücklicherweise auch als GPX Daten abspeichern, was das Übertragen in den (B)GT-31 ermöglicht.

Konvertierung der GPX-Daten

Mittels *gpsbabel*³ lässt sich die aus dem Routenplaner heruntergeladene Route im GPX Format in das von NAViLinkII verstandene OziExplorer Format konvertieren:

```
gpsbabel -t -i gpx -f [Q].gpx -x transform,rte=T -o ozi -F [Z]
```

[Q].gpx ist hierbei durch den Dateinamen der Quelldatei zu ersetzen und der an Stelle von [Z] angegebene Name ohne Erweiterung wird für die Ausgabedateien verwendet. Von den zwei neuentstandenen Dateien ([Z].plt und [Z].rte) wird nur letztere benötigt.

Hochladen der konvertierten Route

Das (B)GT-31 wird wie gewohnt mit der NAViLinkII Software verbunden. Unter dem Karteireiter „Navi.Data“ wird nur das mittlere der drei Icons („routes“) ausgewählt alle anderen Einstellungen werden nicht verändert. Nach dem Klicken der „Write“ Knopfes wird die zuvor konvertierte *.rte Datei ausgewählt und auf das (B)GT-31 hochgeladen. Die Nachfrage „Append waypoints in RTE file?“ wird mit „yes“ bestätigt. Nach verlassen des Navilink Modus kann nun die neue Route im (B)GT-31 aufgerufen und wie gewohnt genutzt werden.

1 <http://www.radroutenplaner.hessen.de/>

2 <http://www.radroutenplaner.nrw.de/>

3 <http://www.gpsbabel.org/>



Jan Tim Jagenberg